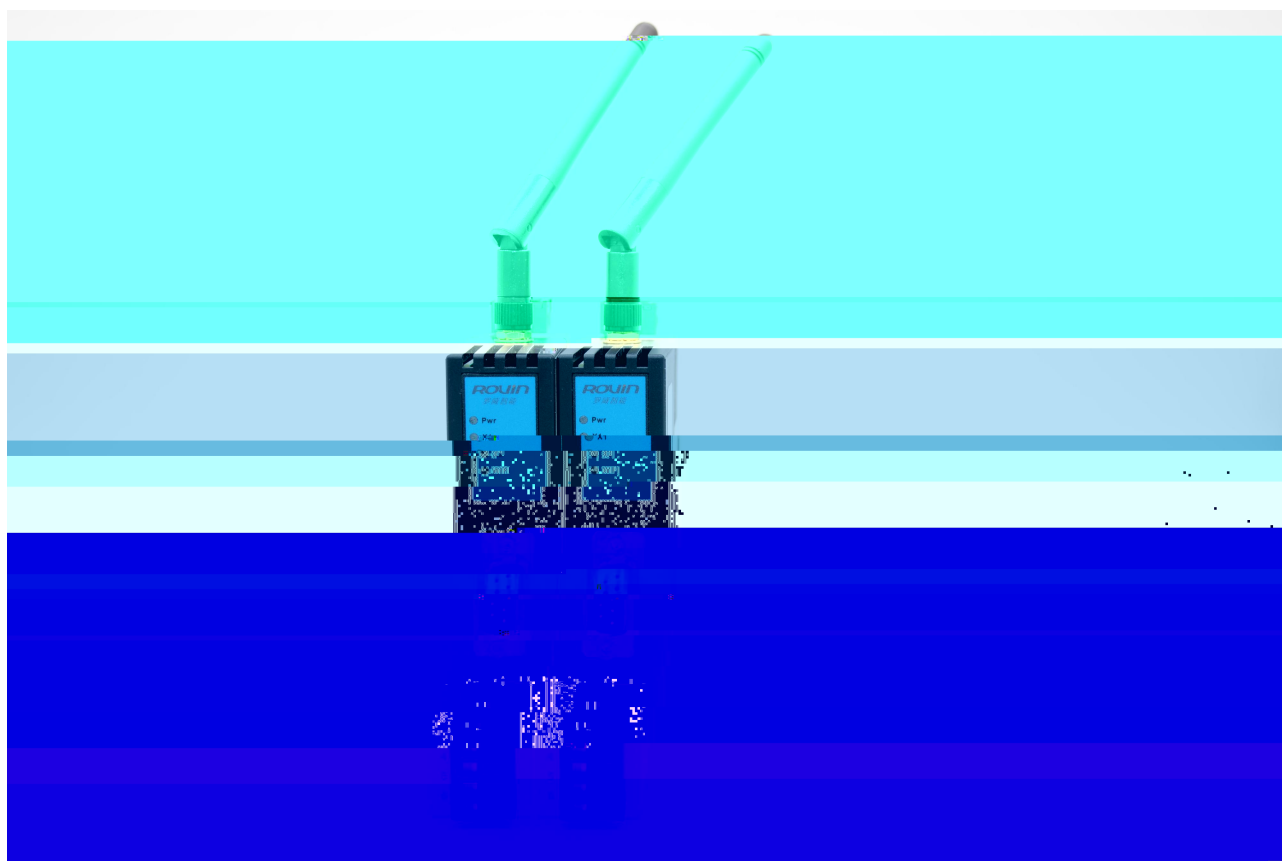


ROVIN



1.RVNet-WiFi

FJBYh! K]:]

% K]:] &

'

K]:]

FG& &#(,) #(&&

K]:] #

D@7

% ')aa

87&(J

& K]:]

' K96

(CD7

) FG& &#FG(,) #FG(&&

#K]:]

* GH5 5D K]:]

+ AcXVi g

AcXVi g FH

AcXVi g H7D

'

RS232/485/422转WiFi/以太网
支持 AP、STA 模式

仪表等串口设备

WiFi

MES 制造执行系统

高精度、OPC

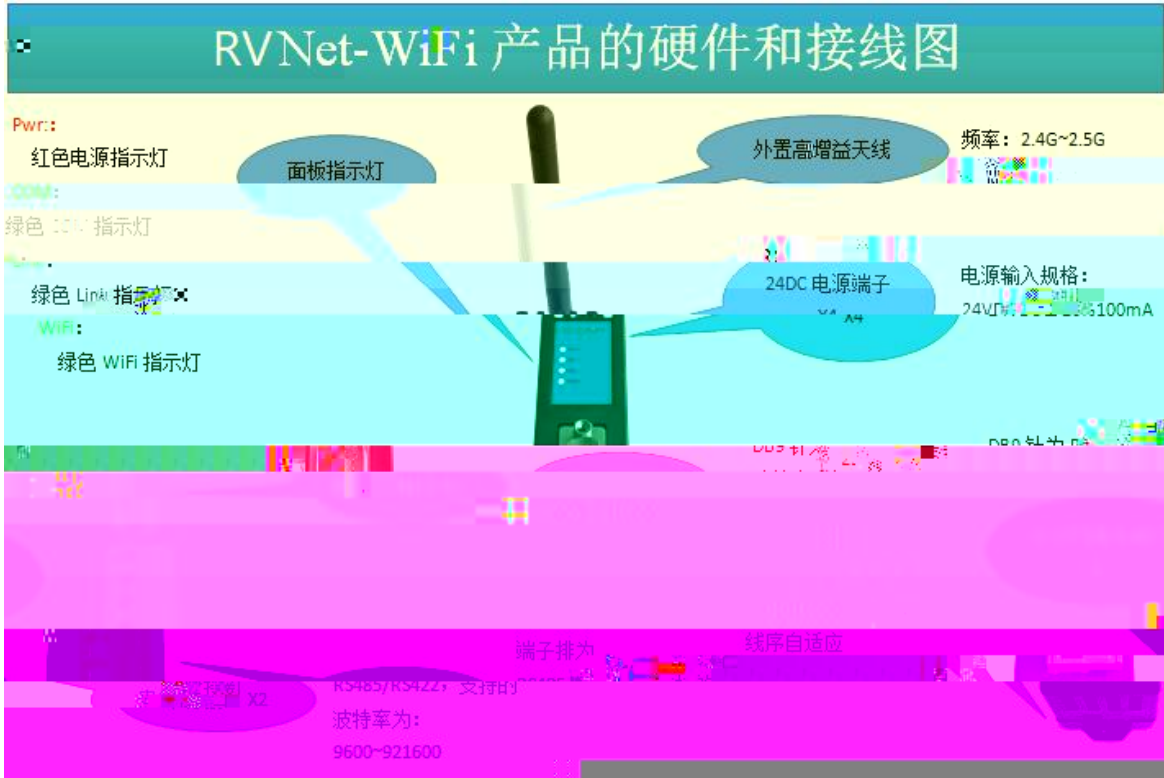
支持 AP、STA 模式

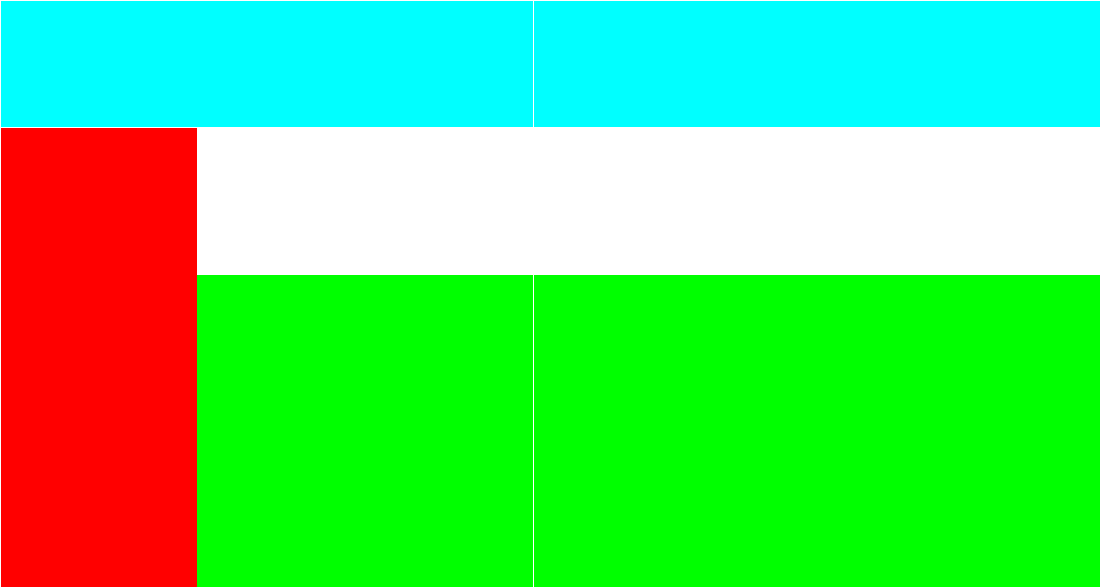
产品介绍

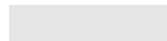
- (1) 实现RS232、485/422与WiFi数据双向透明传输；
- (2) 实现以太网与WiFi数据双向透明传输；
- (3) 支持AP、STA模式。

FJBYh! K]:]

K]:]







系统参数

工作模式: WiFi->LAN
通讯模式: 模式0
WiFi工作模式: STA

工作模式选择, 根据实际需求选择。
通讯模式: 模式0或模式1。
WiFi工作模式: 可选STA或AP

热点名称:
热点密码:
自定义设备名称:

COM校验位: 无
COM停止位: 1

COM校验位, 可选无、偶、奇。
COM停止位, 可选1位或2位。

网络参数

IP地址:
子网掩码:
网关:
DNS:

- *\$\$Vdg! - &%" \$\$Vdg

+ ,

% &

@5B =D

@5B

@5B

=D

G+5

K]:] =D

8<7D

FJBYh! K]:]

=D

|

设备信息

参数配置

通讯诊断

修改密码

功能说明

通讯诊断

网络通讯

WiFi->通讯请求总数: 581
正确响应次数: 575
错误响应次数: 0
TCP连接数: 2

Lan->通讯请求总数: 576
正确响应次数: 575
错误响应次数: 0
TCP连接数: 1

串口通讯

COM->通讯请求总数: 0
正确响应总数: 0
错误响应次数: 0

系统信息

运行时间: 0 天 0:1

设备信息

修改密码

去新配置

修改密码后，点击[确认]按钮

通讯诊断

修改密码

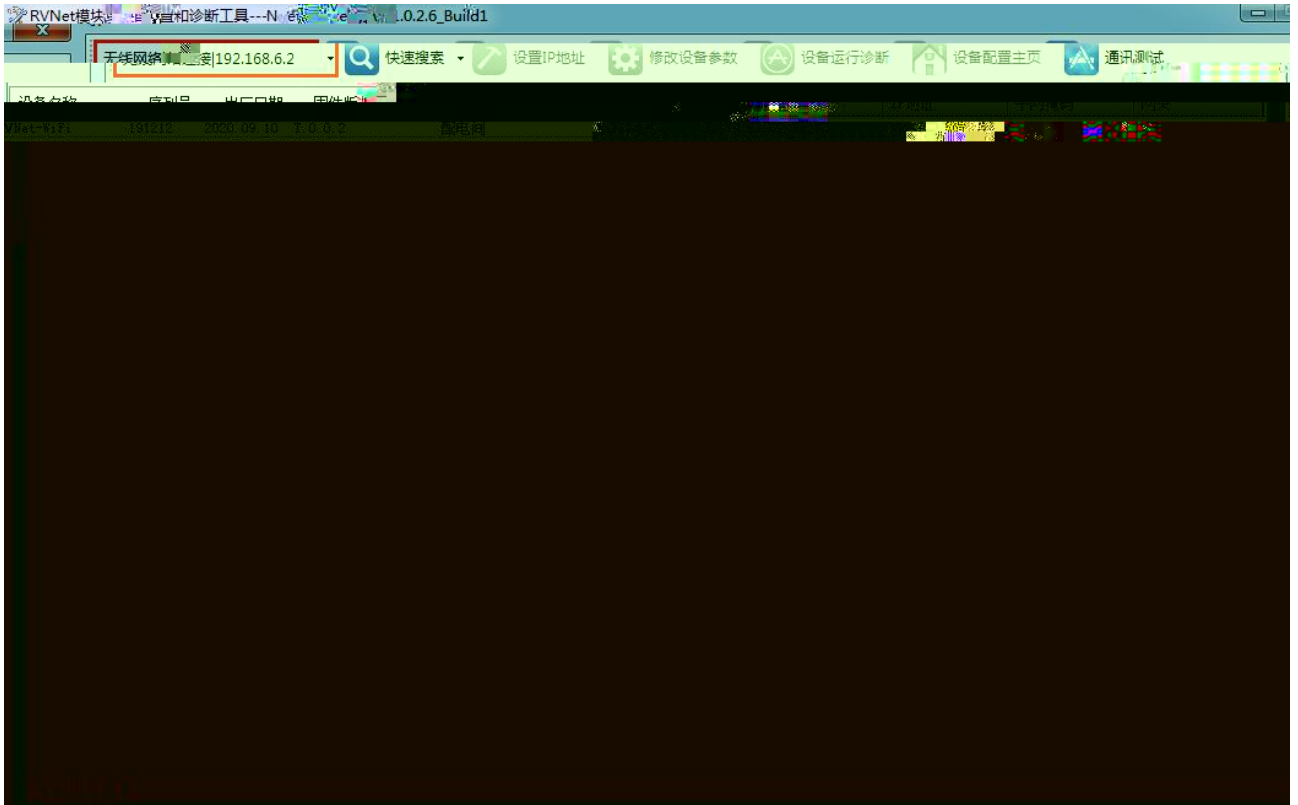
功能说明

原密码:

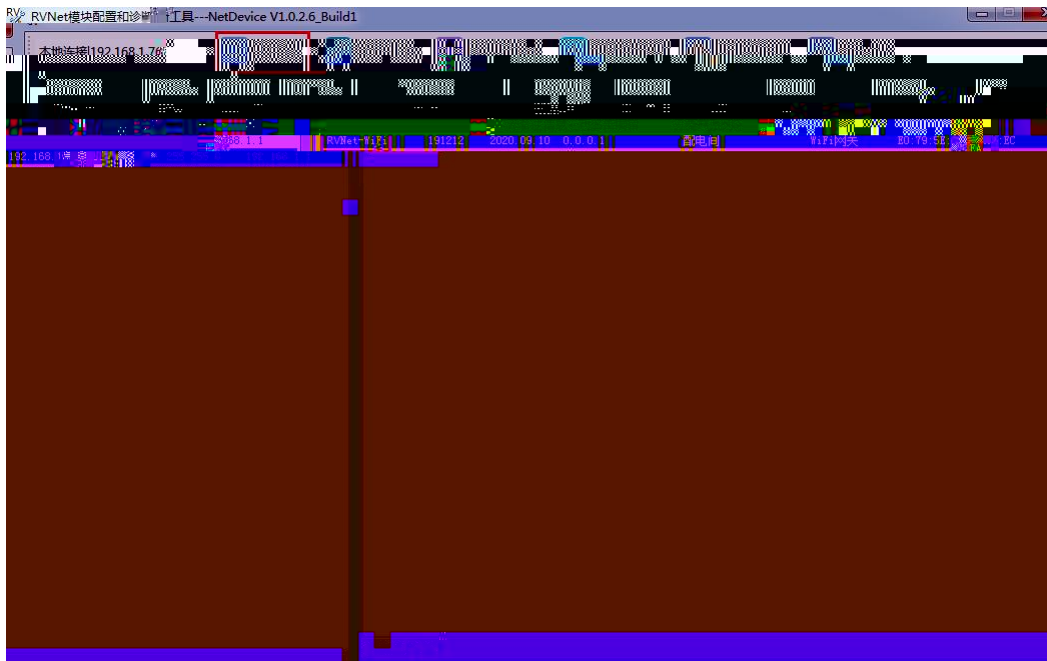
新密码:

确认

1



4.NetDevice





FJBYh! K]:]

D@7

% BYh8Yj]W

%

D@7

%

\$

%



&

D@7

=D

f

ž b a"

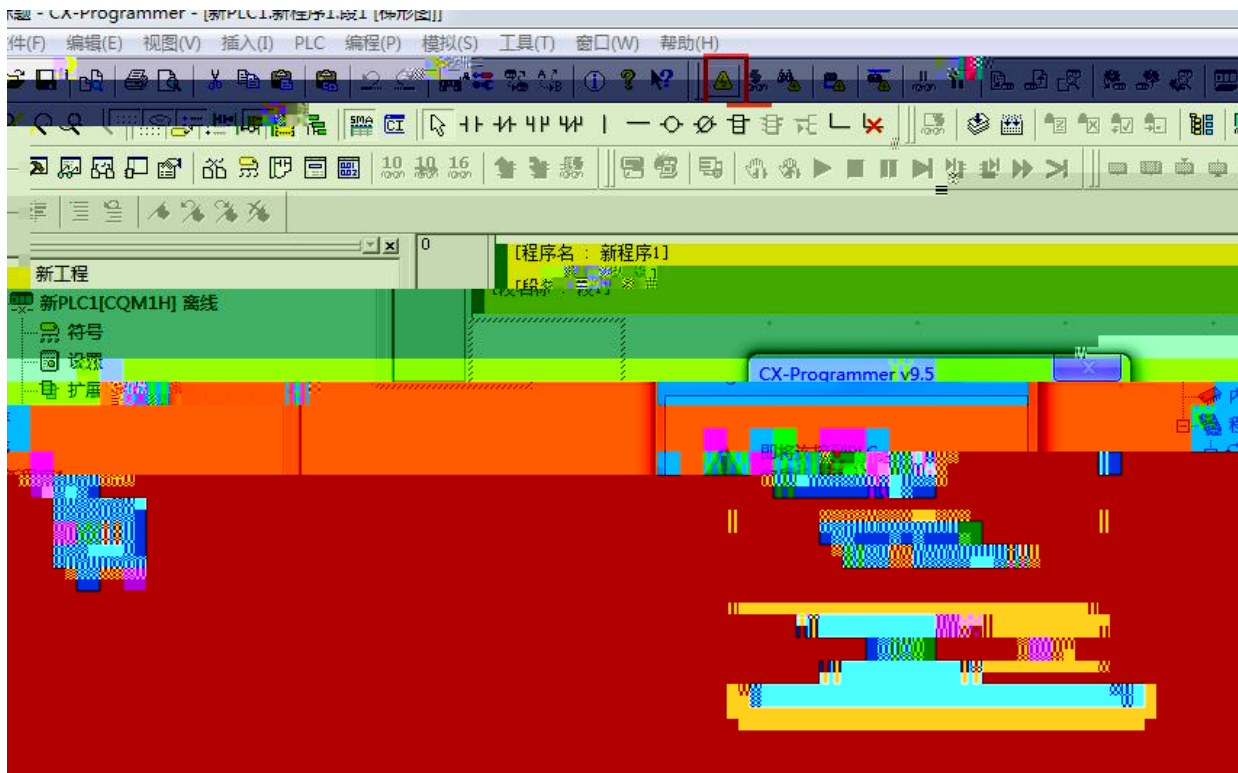
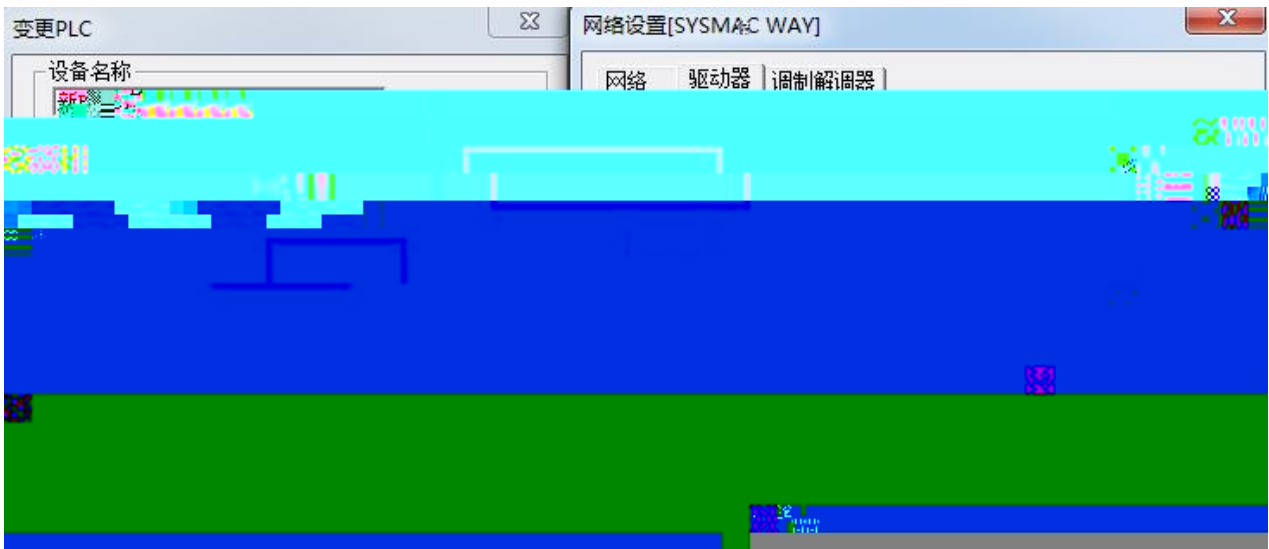
=D

Db

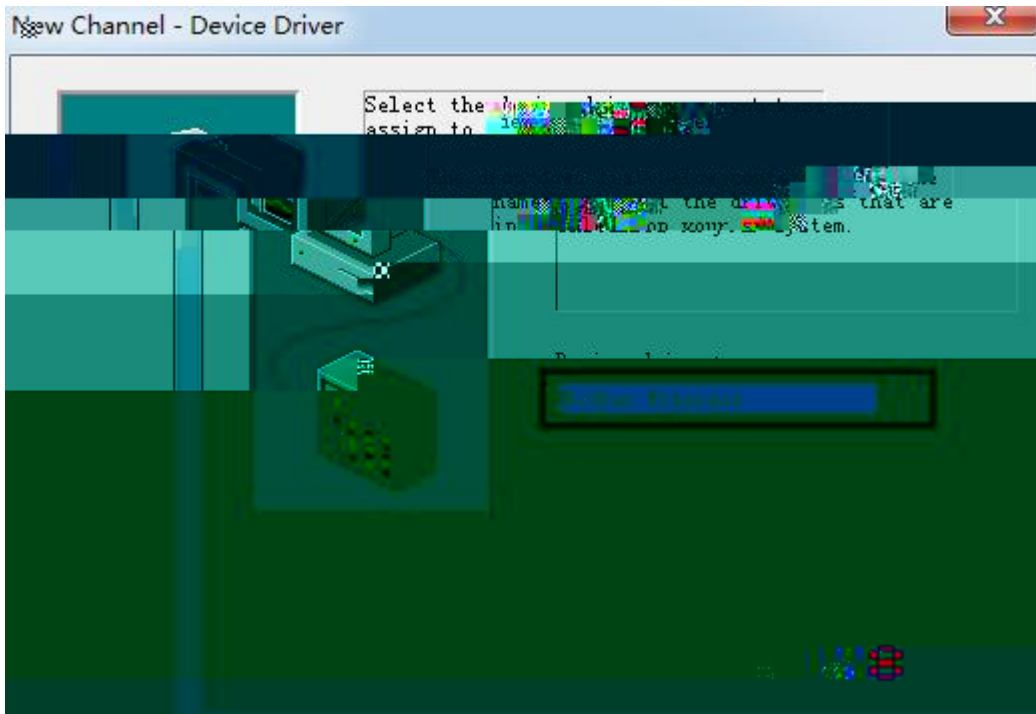
@5B

=D

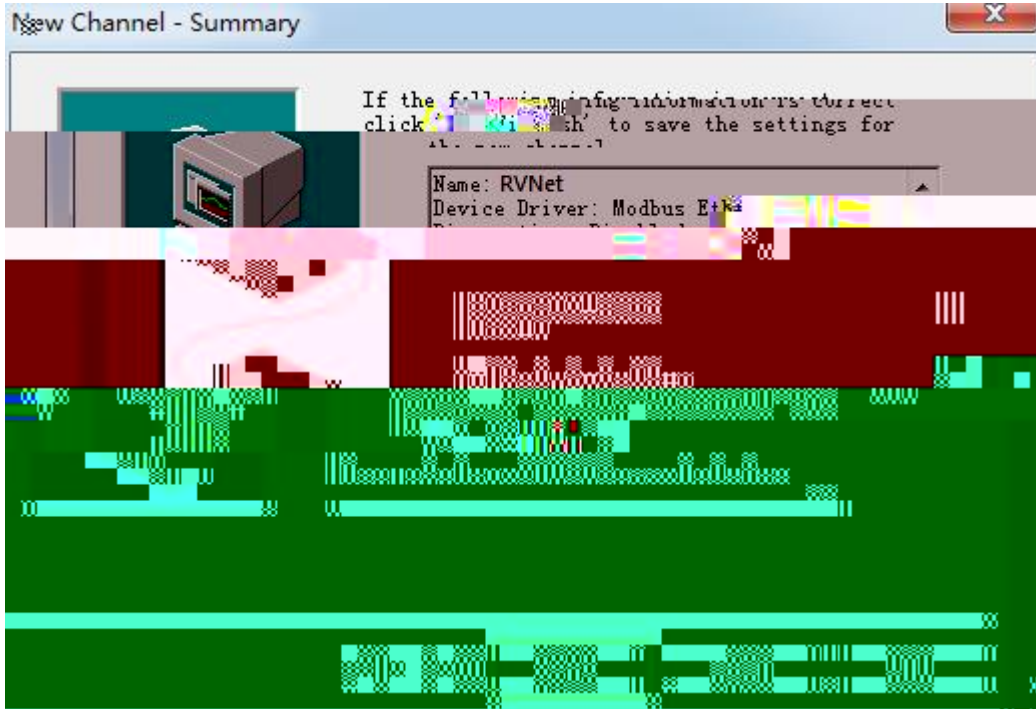
b



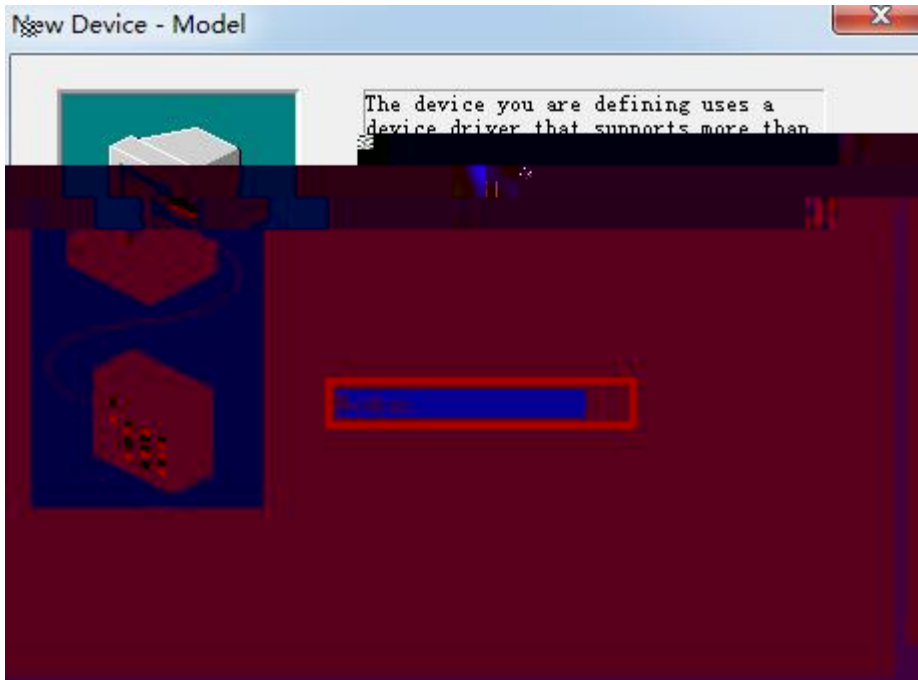
% AcXVi g 9h\YfbYh



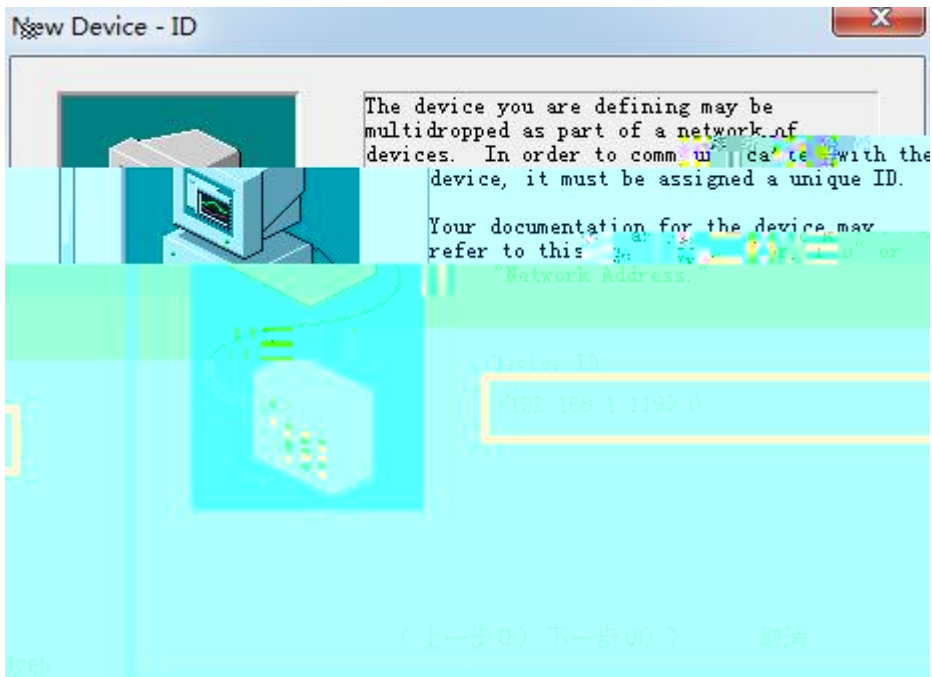
&



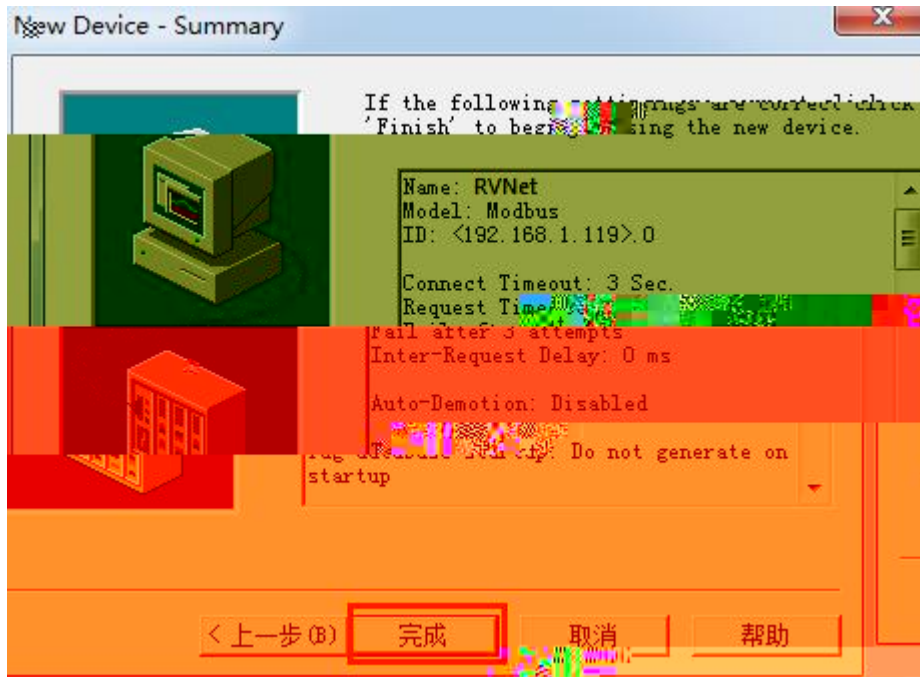
' AcXVi g



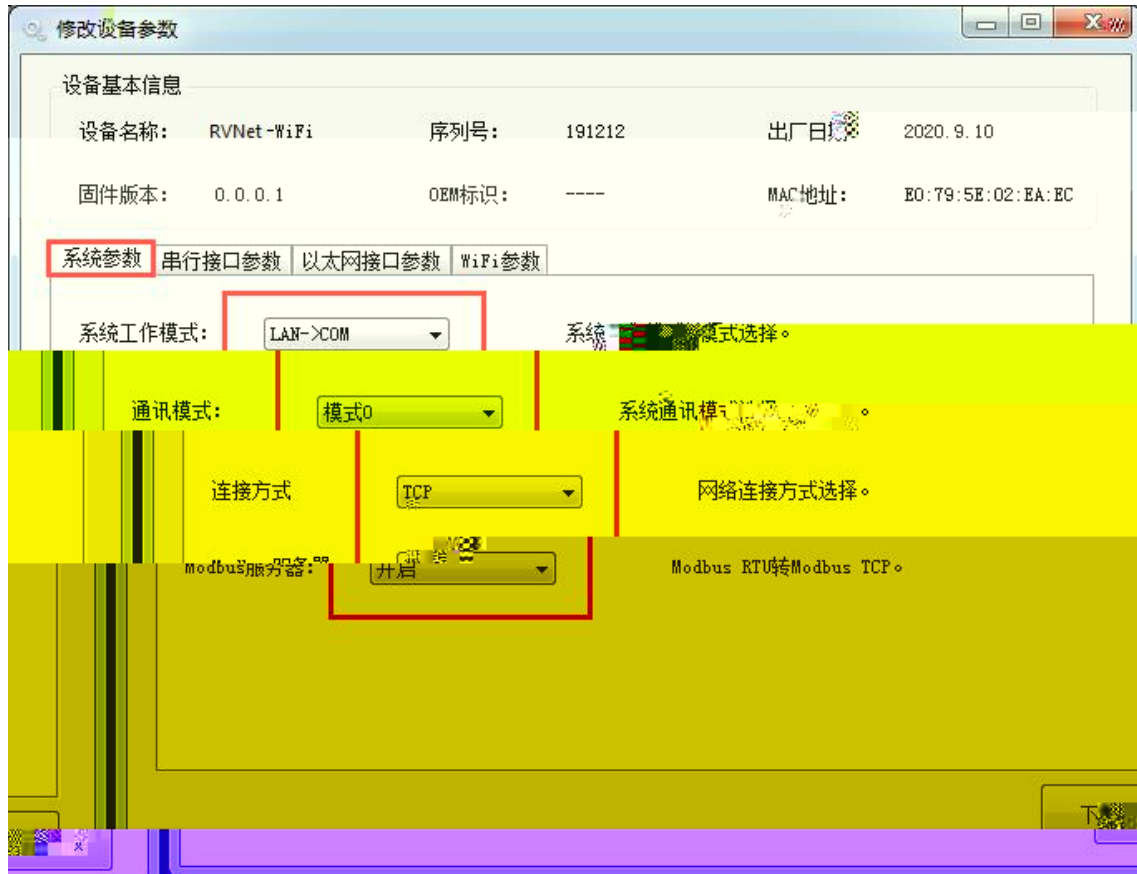
(K]:] =D AcXVi g



)

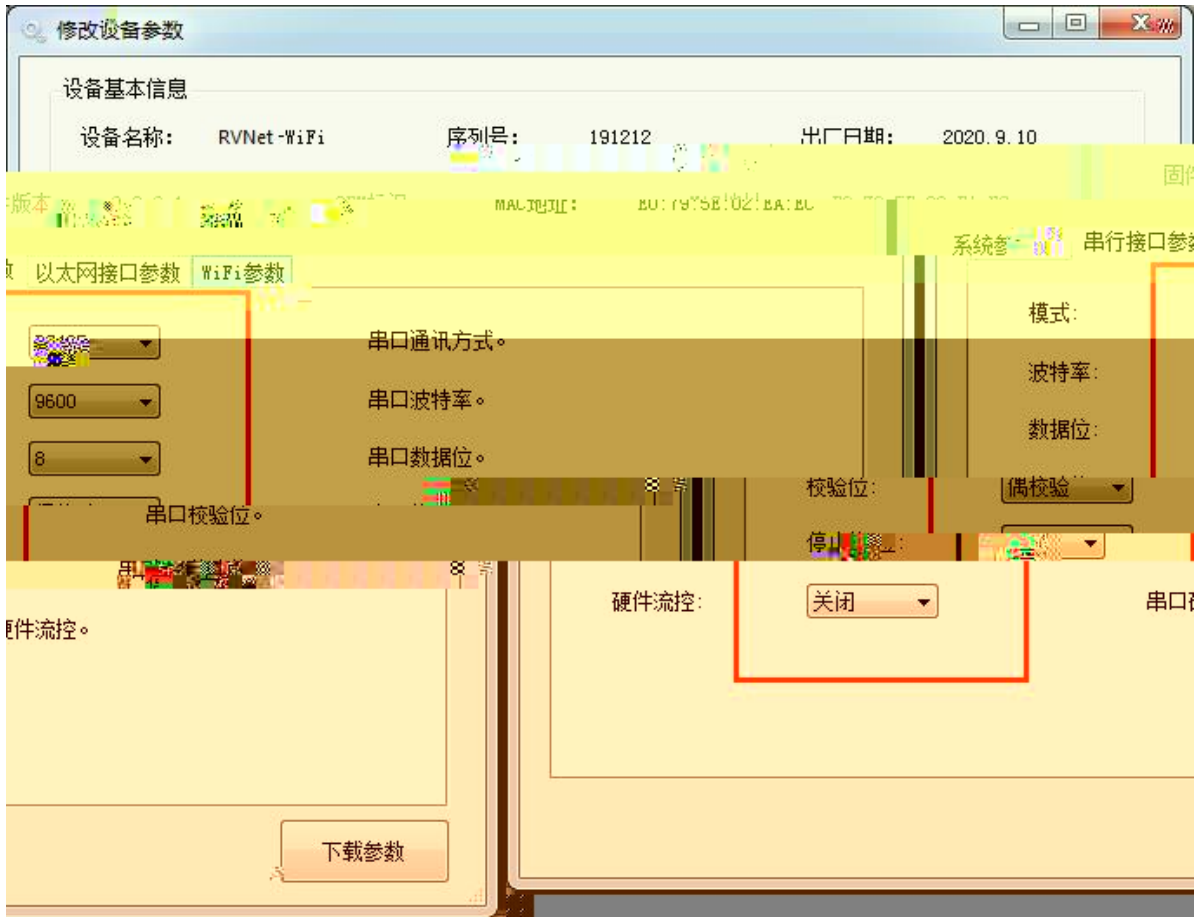


FJBYh! K]:] FJBYh! K]:] AcXVI g
AcXVI g FH AcXVI g H7D FJBYh! K]:] K]:] acXgWUb
FG(,)
% BYh8Yj]W
% AcXVI g



&

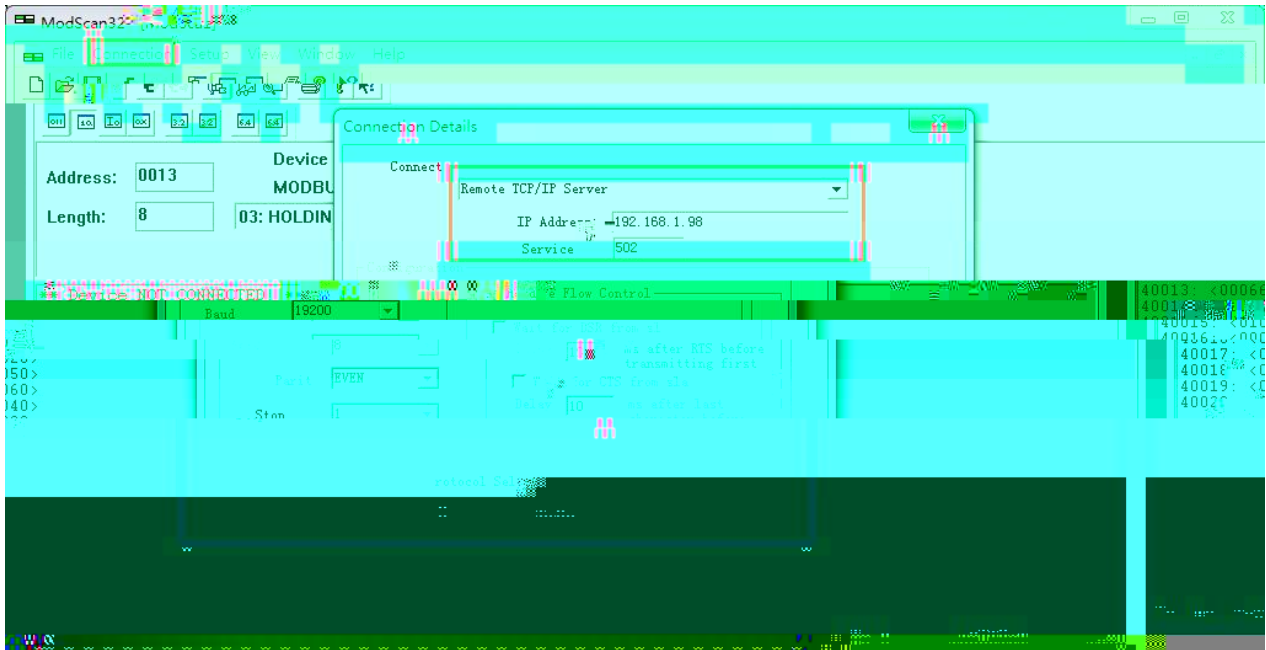
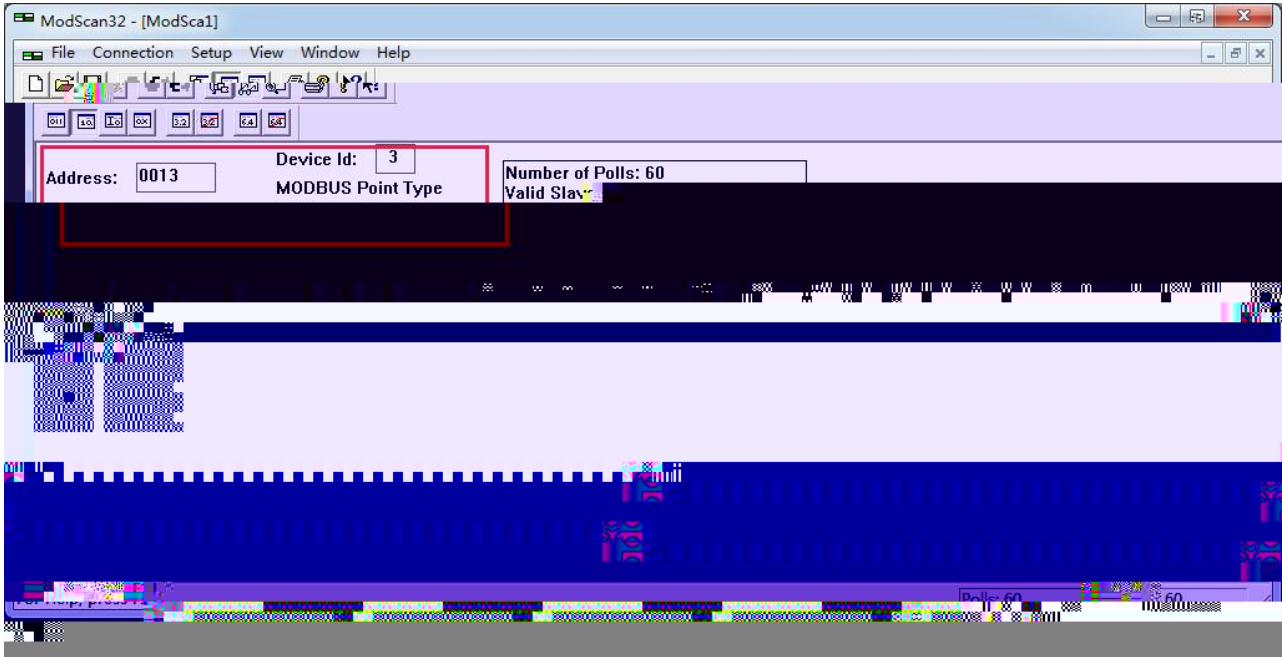
FG(,)





(K:]

)\$&



6.

023
4
0 00
232 4 42

7.

